

WEYERMANN® MALZ

Quelle: http://www.weyermann.de/downloads/ger/bm/Weyermann_Produktbrosch%C3%BCre_Backmittel_09_2013.pdf

Mich. Weyermann® GmbH & Co.KG · Brennerstraße 17-19 · D - 96052 Bamberg
Telefon: +49-(0)951-93 220-16 · Fax: +49-(0)951-93 220-916 · e-mail: info@weyermann.de · www.weyermann.de

Der Weyermann®-Malzsack - Besonderheiten und Öffnungsmechanismus



Um die hohe Qualität unserer Brau-, Röst- und Caramelmalze zu schützen und zu gewährleisten, füllen wir unsere Malze nur in hochwertige, extra reißfeste PP-Einwegsäcke mit wasserdichtem PE-Inlet ab. Das PE-Inlet garantiert einen optimalen Aromaschutz. Alle Säcke sind oben umgefaltet, mit rot-weißem Faden doppelt vernäht und somit mit einem Frischesiegel versehen.

Weitere Vorteile unserer Weyermann®-PP-Einwegsäcke:

umgefaltet und mit rotweißem Faden doppelt vernäht als Originalverschluss

Aufdruck des Ursprungslandes

Gewichtsangabe seitlich aufgedruckt

deutliche Sortenkennzeichnung, die auch nach dem Öffnen noch erkennbar ist



Sackgrößen von 50 kg und 25 kg zur besonders leichten Handhabung

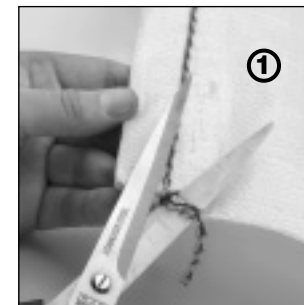
Jeder Sack erhält eine individuelle LOT-Nummer, codiert in einem D2-Barcode für schnelle Rückverfolgbarkeit und Analysen-Download



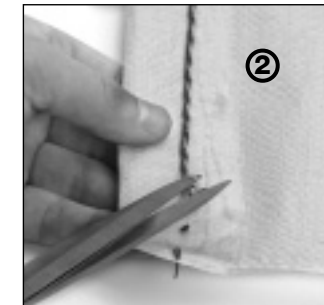
Die Sorte, das Mindesthaltbarkeitsdatum, das Abfülldatum und die sekundengenaue Abfüllzeit sind auf jedem Sack seitlich aufgedruckt

Die besondere Verschlusstechnik ermöglicht ein einfaches und bequemes Öffnen der Säcke.

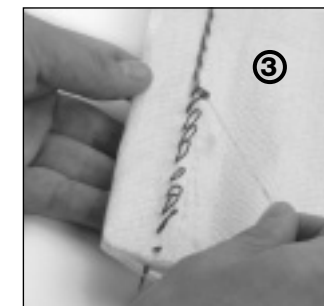
Bitte gehen Sie wie folgt vor:



1. Drehen Sie den Sack mit dem Weyermann® Logo nach vorne und schneiden dann den Kettfaden links komplett ab.



2. Ziehen Sie den **weißen** Faden aus der **roten** Schlaufe



3. Ziehen Sie jetzt am **weißen** Faden, die Naht öffnet sich dann automatisch!

WEYERMANN® MALZ - Familientradition und Fachkompetenz seit 1879 - Tag für Tag!